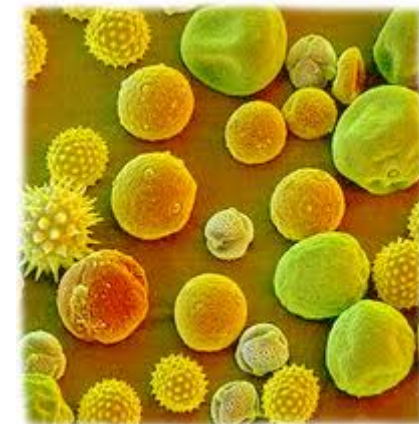
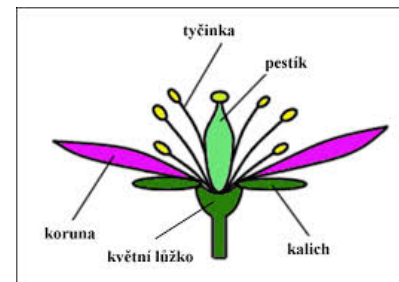
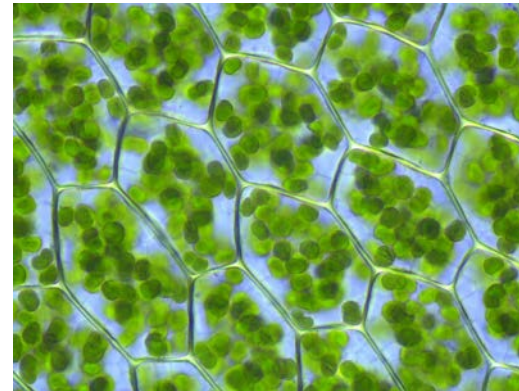


BOTANIKA



Funkce rostlin

- 1) Co je to botanika?
- 2) Jaký význam mají rostliny pro naši planetu?
- 3) Rozděl tělo rostliny na základní části (*viz obrázek*)
- 4) Co by se stalo, kdyby vymizely rostliny z naší planety?



úvod

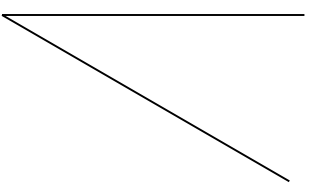
- **Botanika** = věda o rostlinách

Význam:

1) produkují **kyslík**

2) mění **anorganické látky na organické**

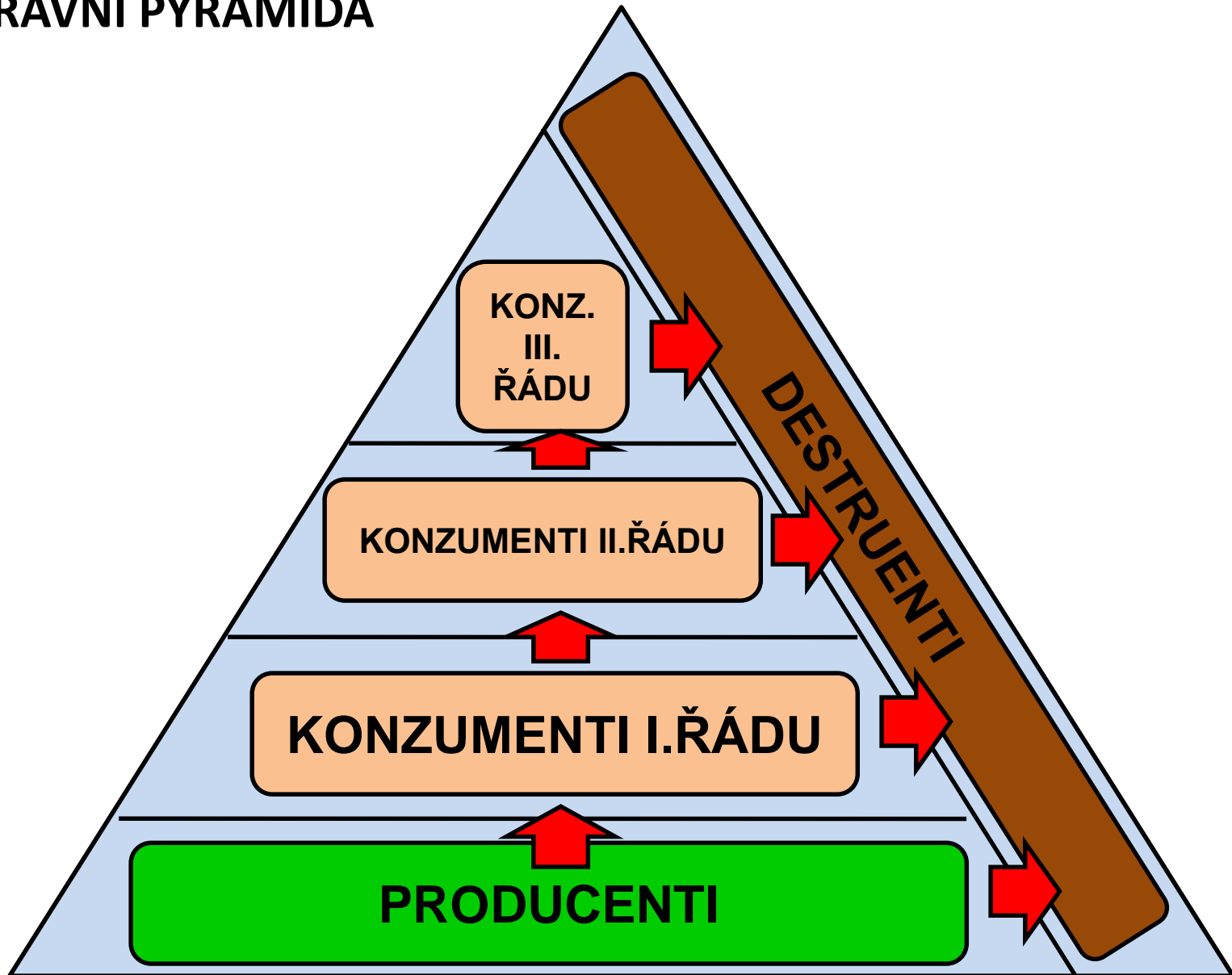
3) důležitá **potrava** pro rostliny a živočichy

4) **zdroj paliv**  fosilních (zkamenělý) – uhlí,
ropa, zemní plyn
biomasy – dřeviny, rychle
rostoucí rostliny

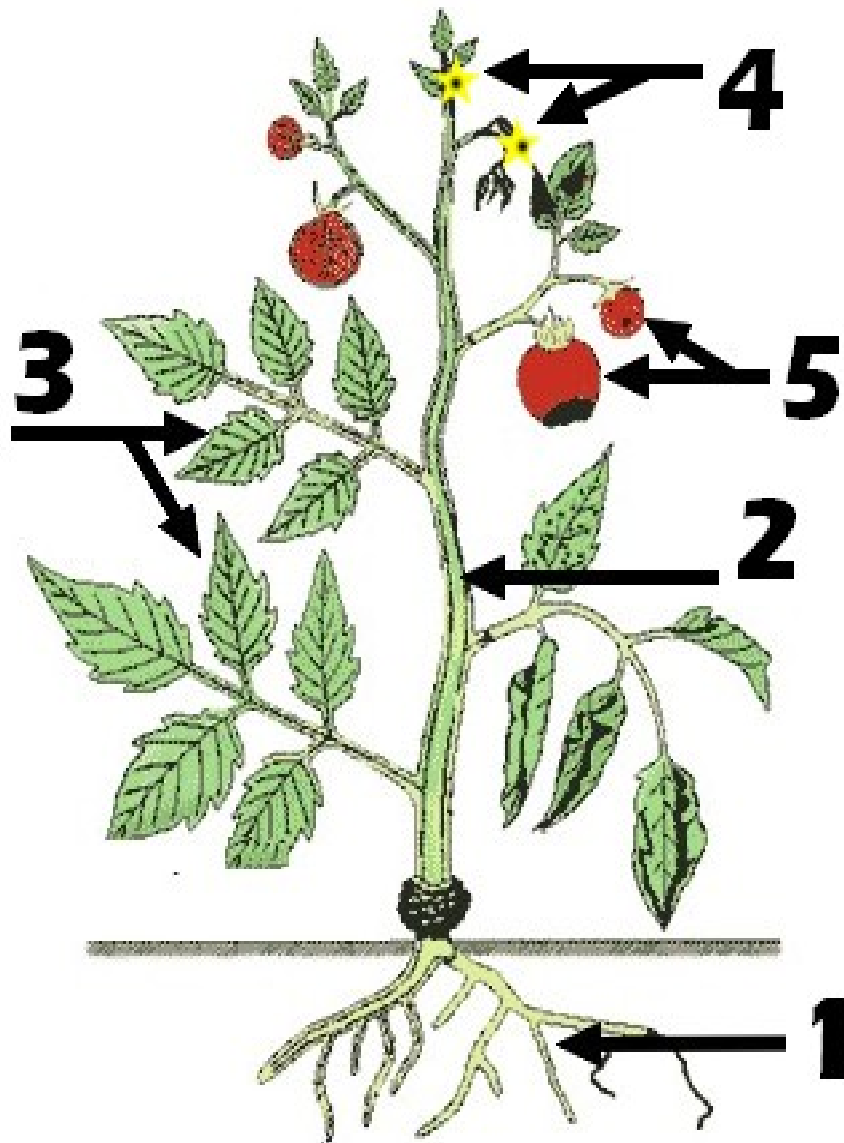
6) vytvářejí **životní prostředí**

7) důležitá součást **potravního řetězce**

POTRAVNÍ PYRAMIDA

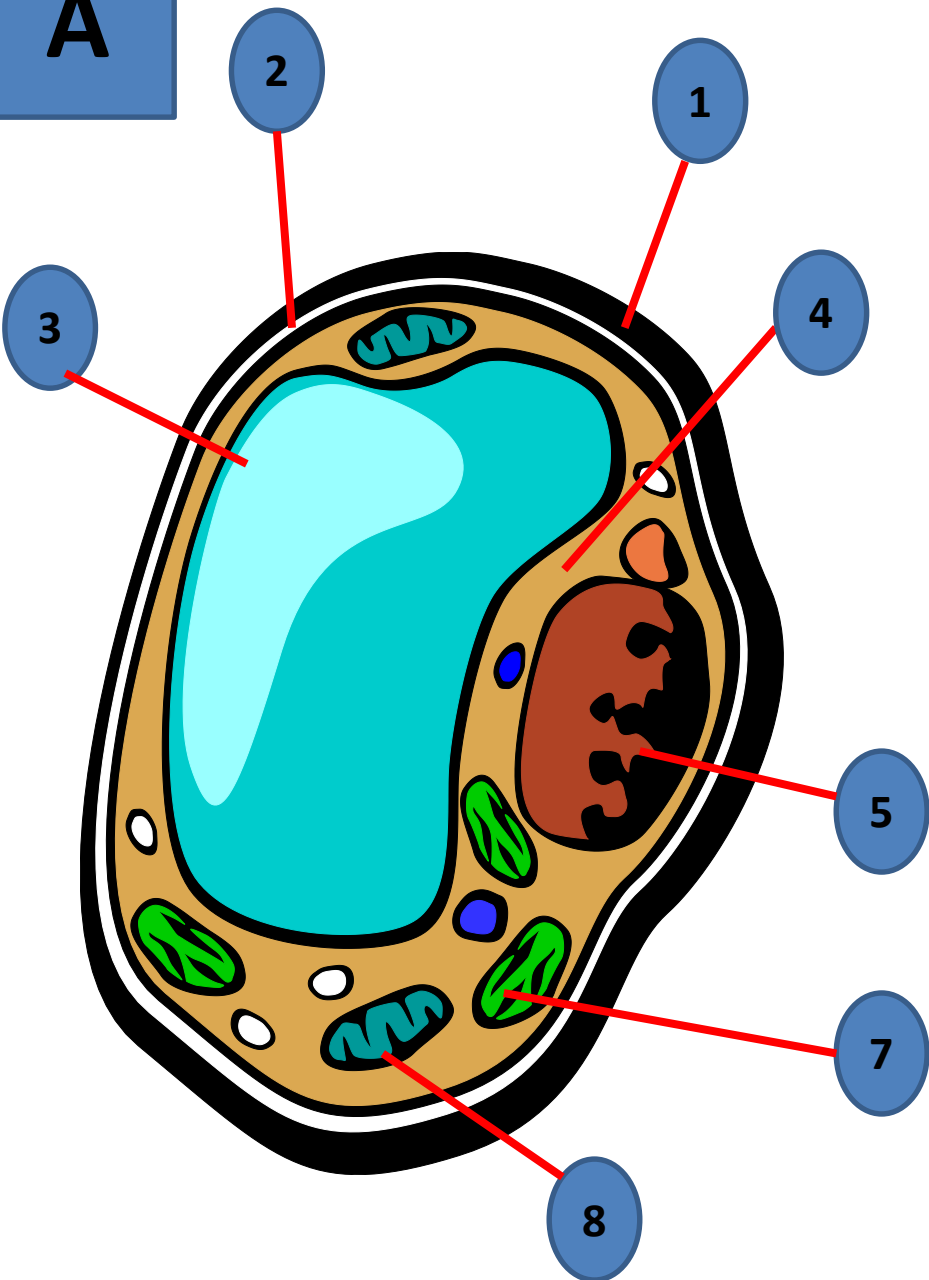


Stavba těla

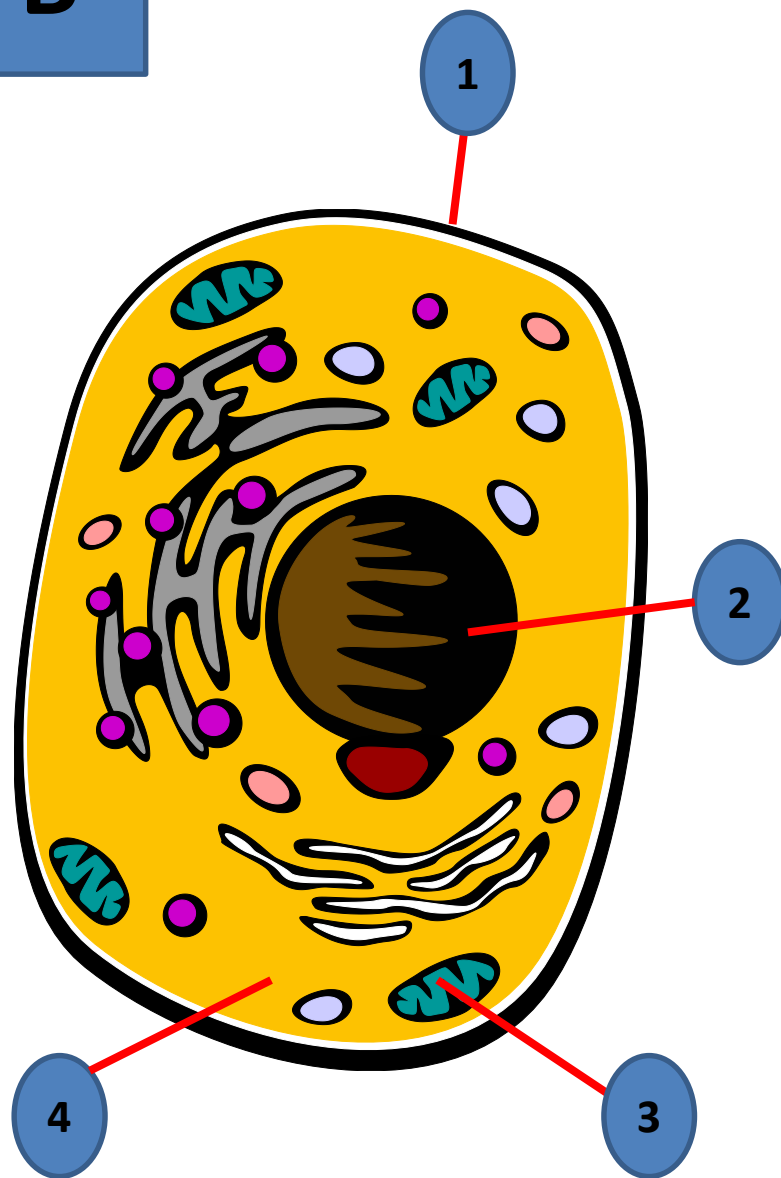


Zamysli se, co je na obrázku?

A



B



System třídění organismů

Nejvyšší systémová jednotka = říše

Nebuněční (viry)

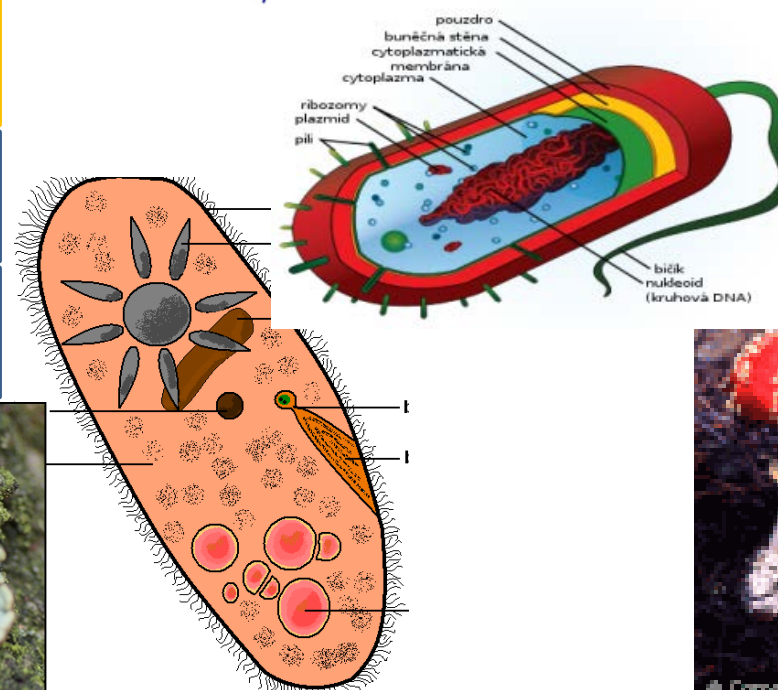
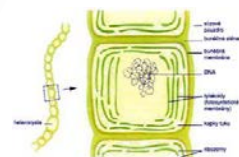
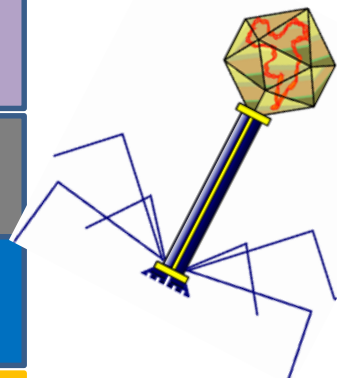
Bakterie a sinice

prvoci

živočichové

rostliny

houby



Systematický přehled

ROSTLIN říše

podříše

nižší - stélkaté



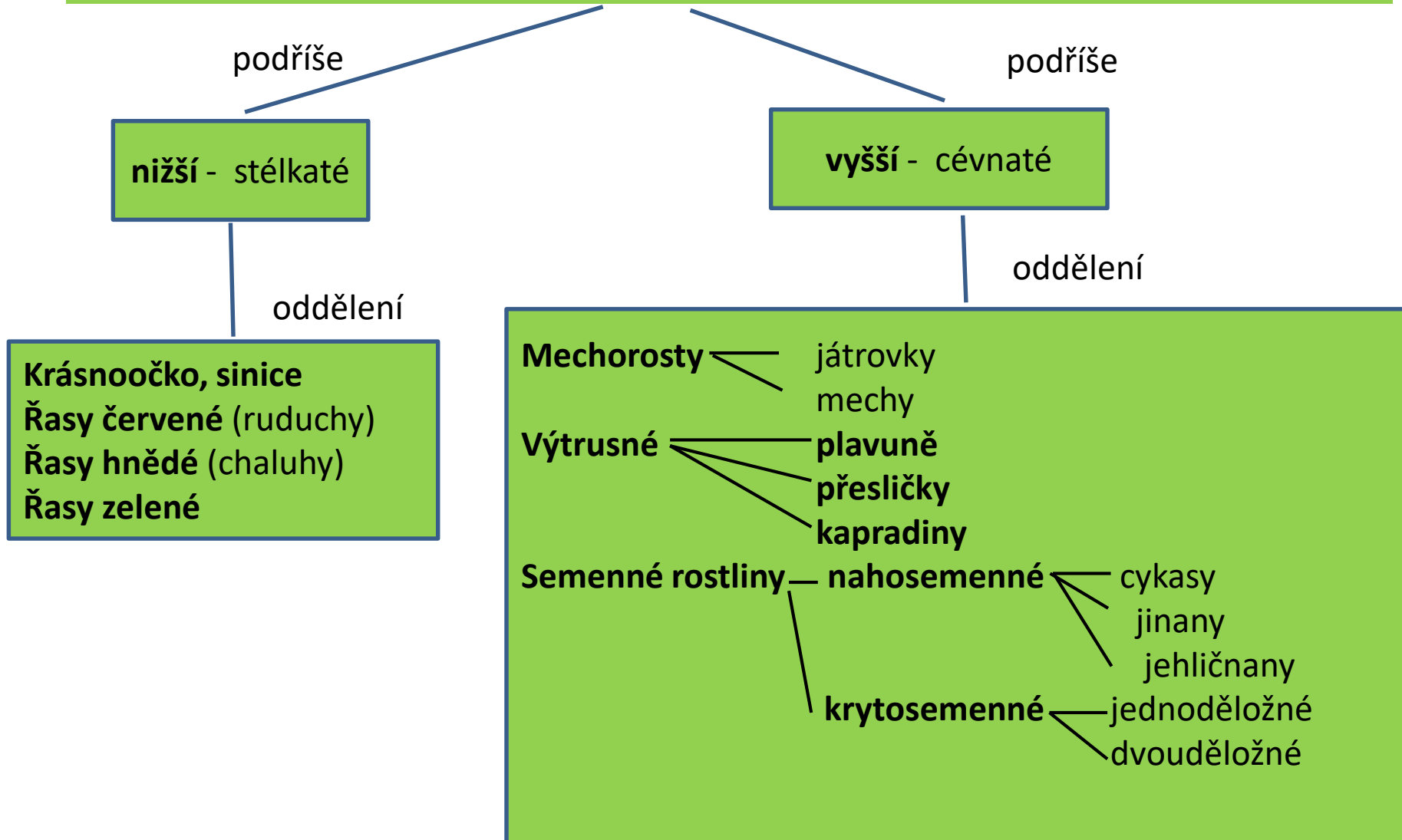
podříše

vyšší - cévnaté



Systematický přehled

ROSTLIN říše



Systematický přehled ROSTLIN

