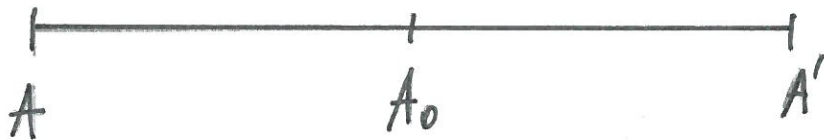


$A_0$  je střed úsečky  $AA'$

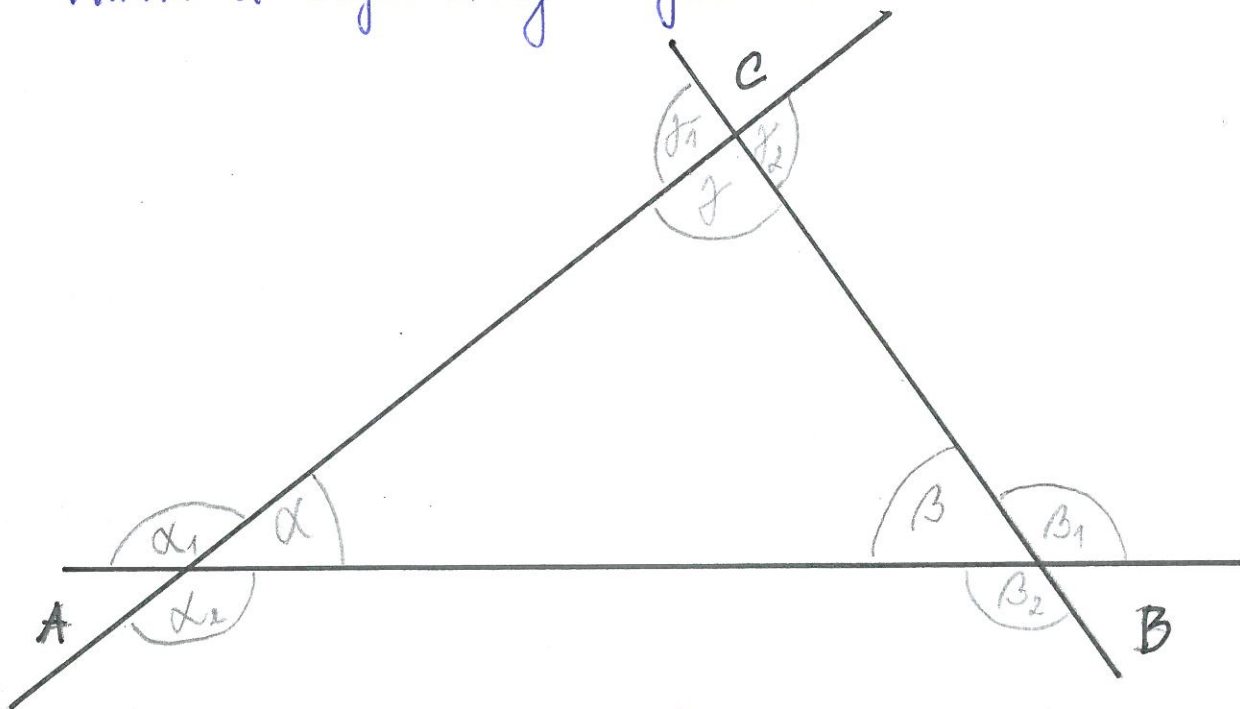
Plati'



$$|AA_0| = |A_0A'|$$

str. 26 cv. B

Vnitřní a vnější úhly trojúhelníku



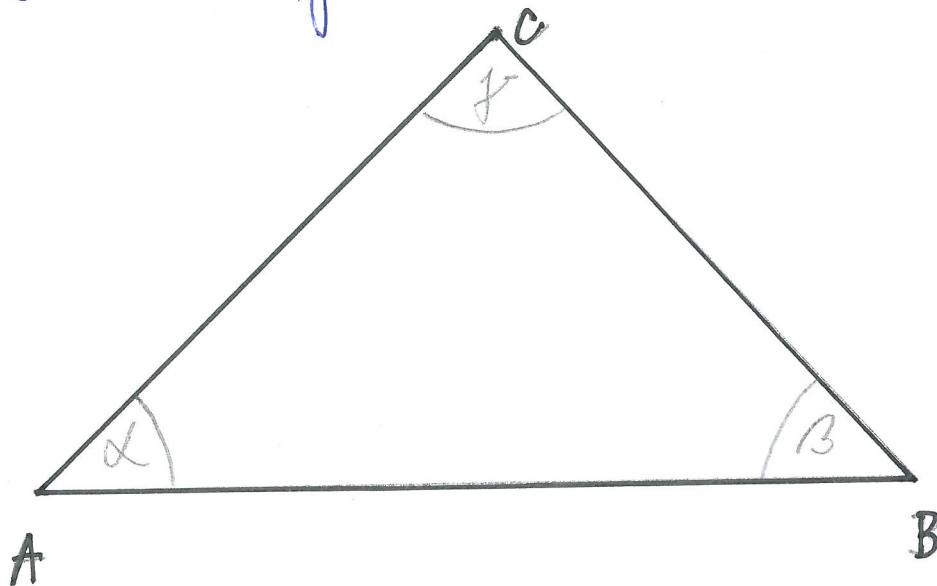
Vnější úhly jsou vedlejší k vnitřním úhlům trojúhelníku.

$\alpha, \beta, \gamma$  - vnitřní úhly trojúhelníku  $ABC$

$\alpha_1, \alpha_2$   
 $\beta_1, \beta_2$   
 $\gamma_1, \gamma_2$  } vnější úhly trojúhelníku  $ABC$

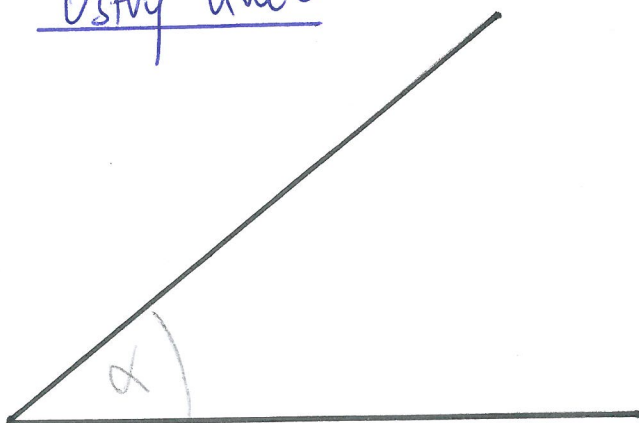
Součet vnitřních úhlů trojúhelníku

$$\alpha + \beta + \gamma = 180^\circ$$



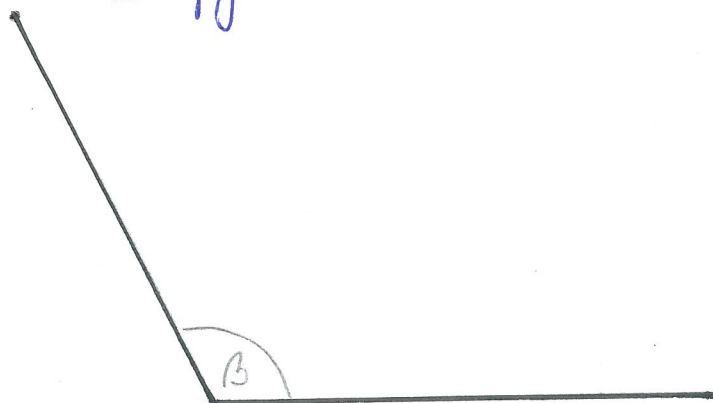
str. 35

Ostří úhel



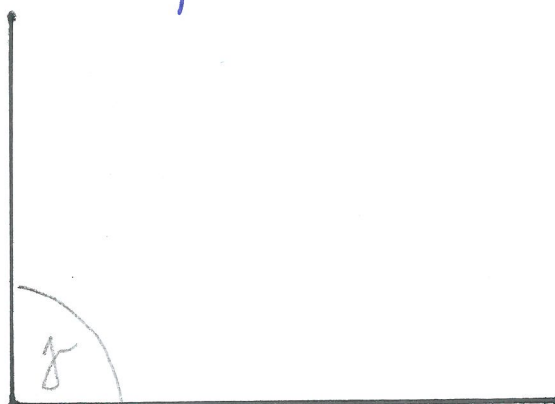
$$0^\circ < \alpha < 90^\circ$$

Tupý úhel



$$90^\circ < \beta < 180^\circ$$

Pravý úhel



$$\gamma = 90^\circ$$

str. 35