

# Houby



**SAMOSTATNÁ ŘÍŠE!**

**- Nepatří mezi rostliny  
ani živočichy**

# System třídění organismů

Nejvyšší systémová jednotka = říše



Nejmenší = **druh** - jméno

rodové (*kočka*)

druhové

(*domáci, perská, siamská*)

# Houby - vřeckovýtusné

## PLÍSNĚ

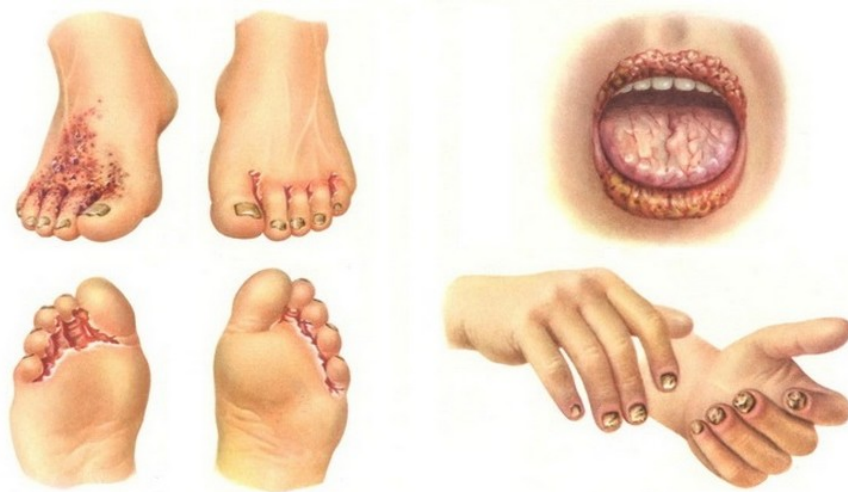
rozmnožují se výtrusy



# Škodící

## PLÍSNĚ

- znehodnocují potraviny
- Způsobují zdravotní problémy



<https://www.youtube.com/watch?v=TM5RxZgBNtE>

<https://www.youtube.com/watch?v=0UQ1fdZm9XQ>

# Prospěšnost

Štětíčkovec = latinsky *Penicillium*

Náhodou objevil **Alexander Flemming** (1928)

Výroba antibiotik – Penicilín (ničí bakterie)



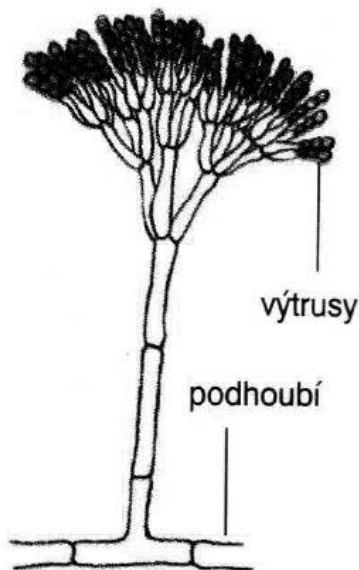
# Prospěšnost

- **Výroba sýrů**
- *Penicillium camemberti* – Camembert, Brie
- *Penicillium roqueforti* – Roquefort, Niva
- *Penicillium glaucum* – Niva, Gorgonzola



# Štětíčkovec

- Vyskytuje se na citrusových plodech
- Některé druhy mají **antibakteriální účinky** a využívají se při výro **antibiotik**
- Jiné druhy používáme v potravinářském průmyslu na **výrobu plísňový sýrů**

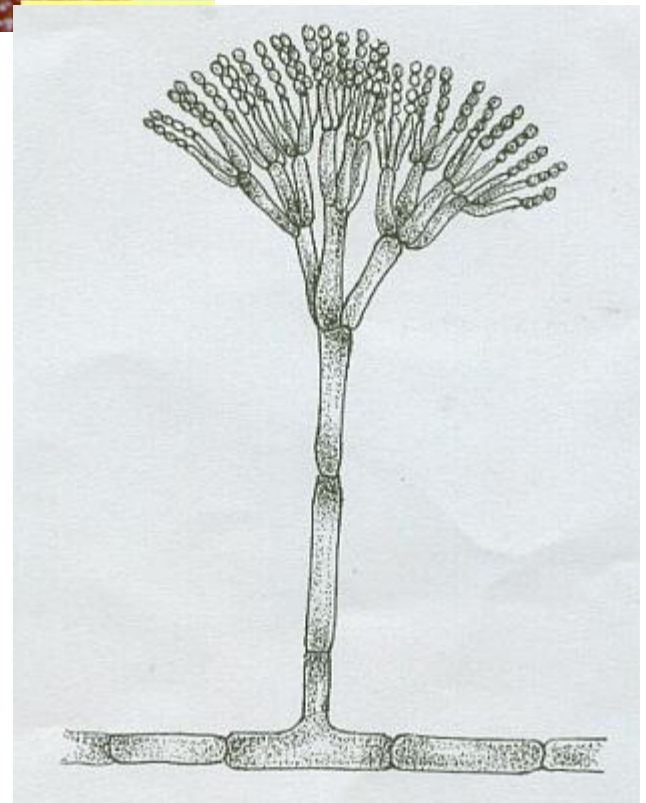


Houba štětíčkovec s podhoubím a charakteristicky uspořádanými výtrusy tvoří zelenošedé povlaky na potravinách.

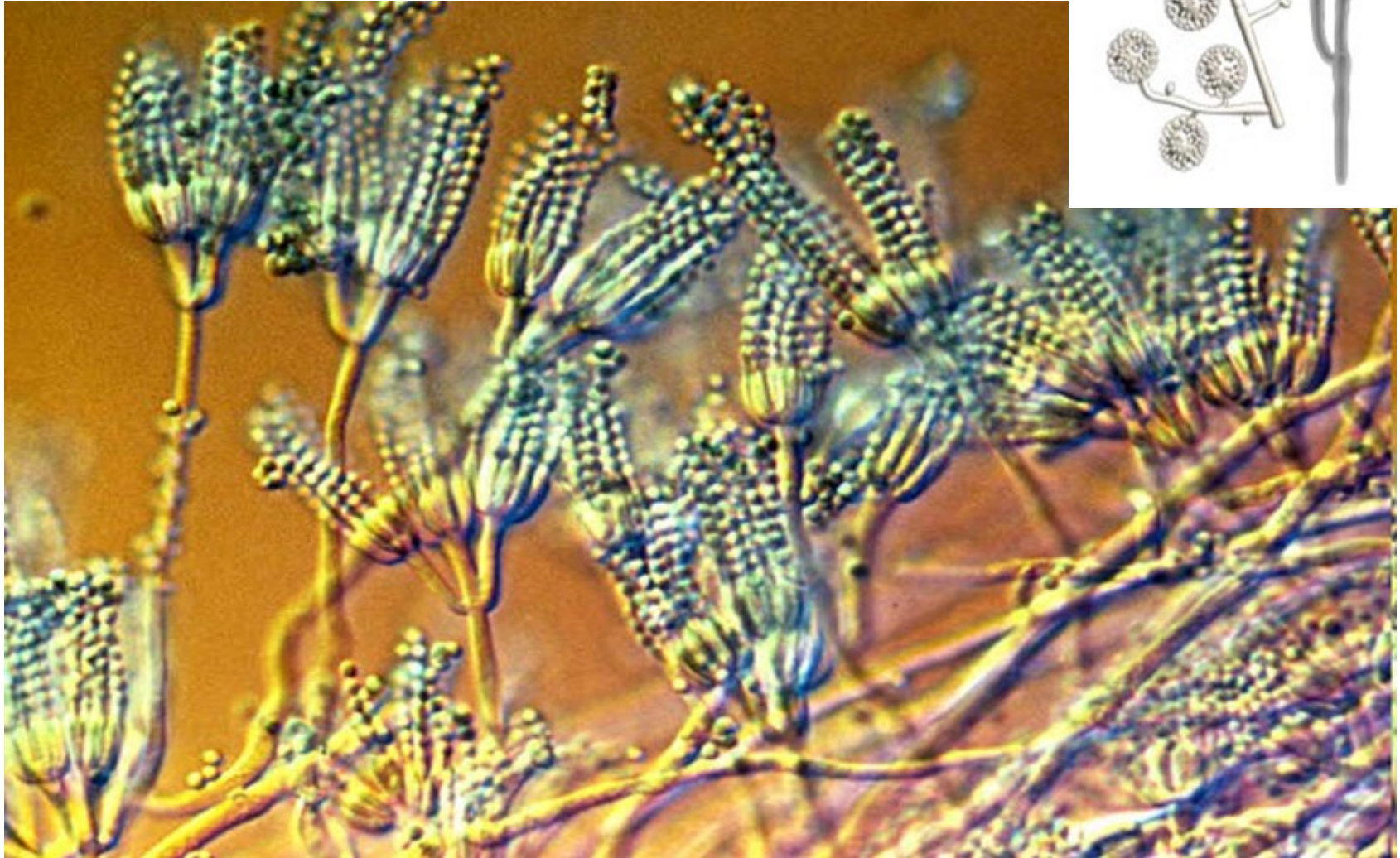


*štětíčkovec na citronu*

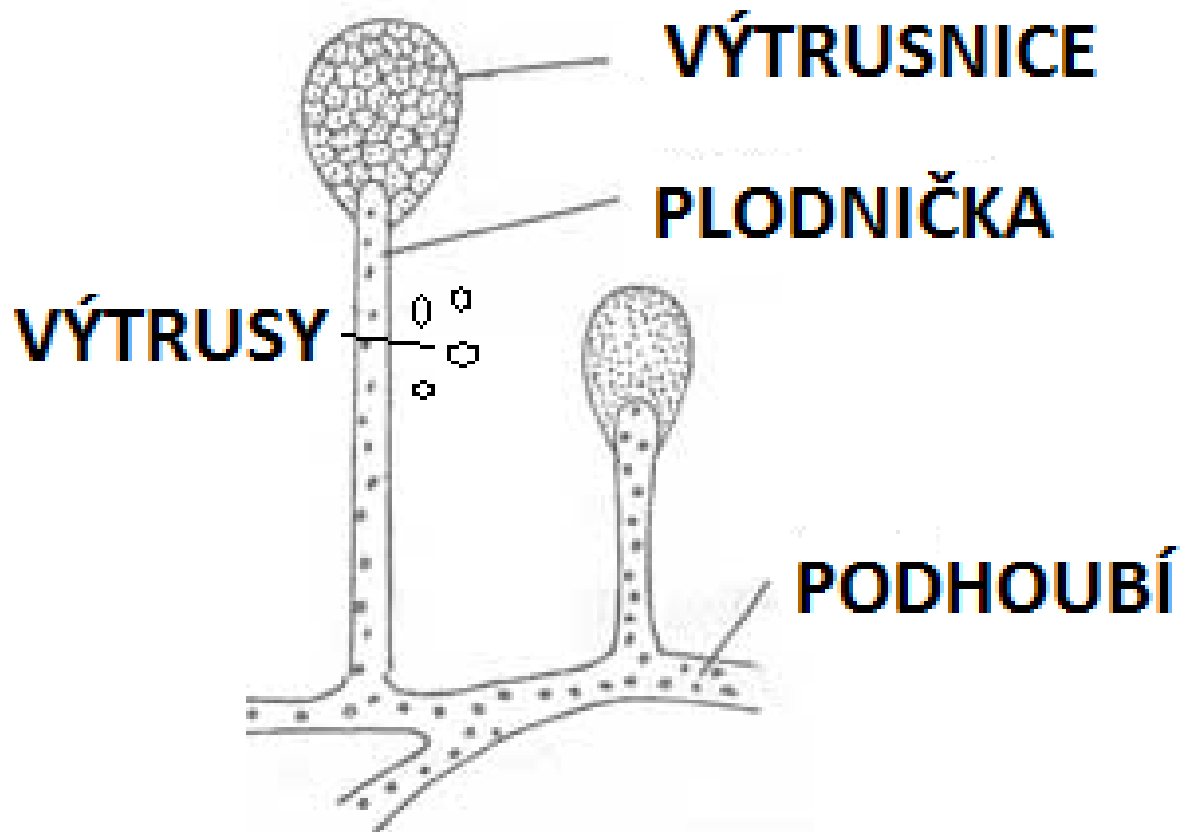
# Štětíčkovec

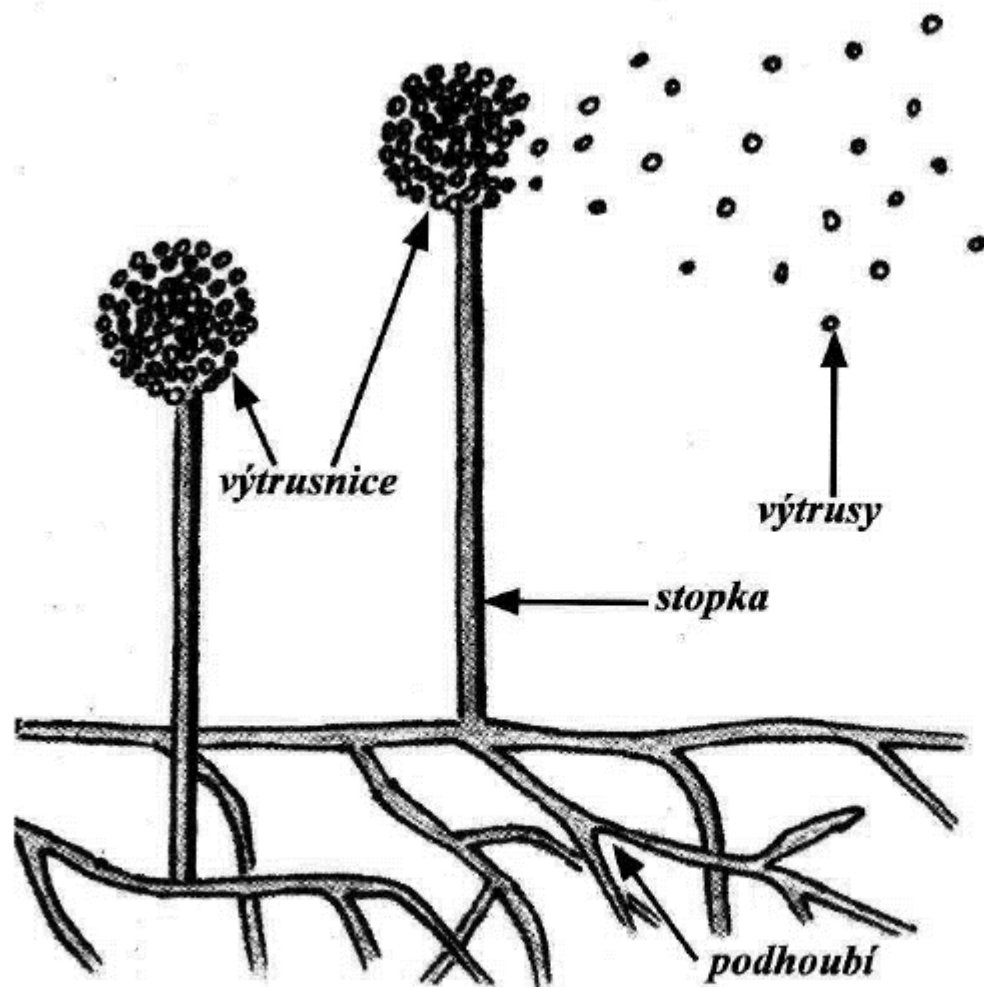






# Plíseň hlavičková

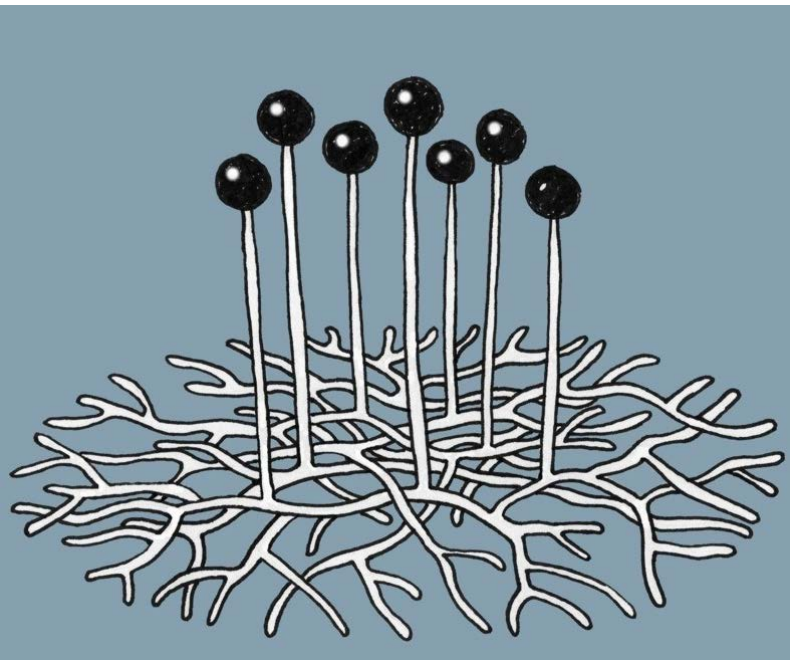




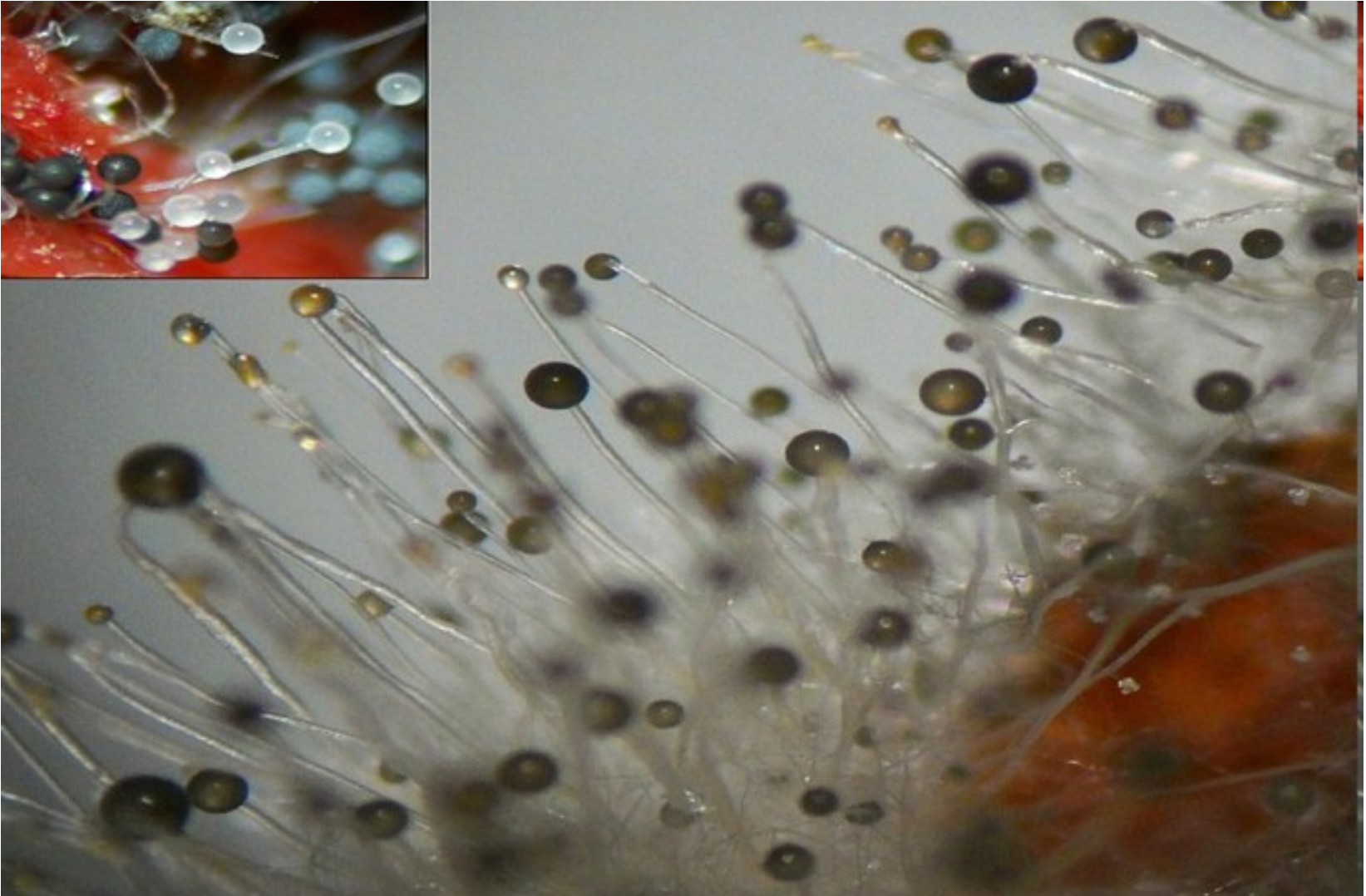
*stavba těla plísně hlavičkové  
(několikanásobně zvětšeno)*

# PLÍSEŇ HLAVIČKOVÁ

- na potravinách, hnoji, atd.
- bílé povlaky



# Plíseň hlavičková



# Paličkovice nachová



# Paličkovice nachová

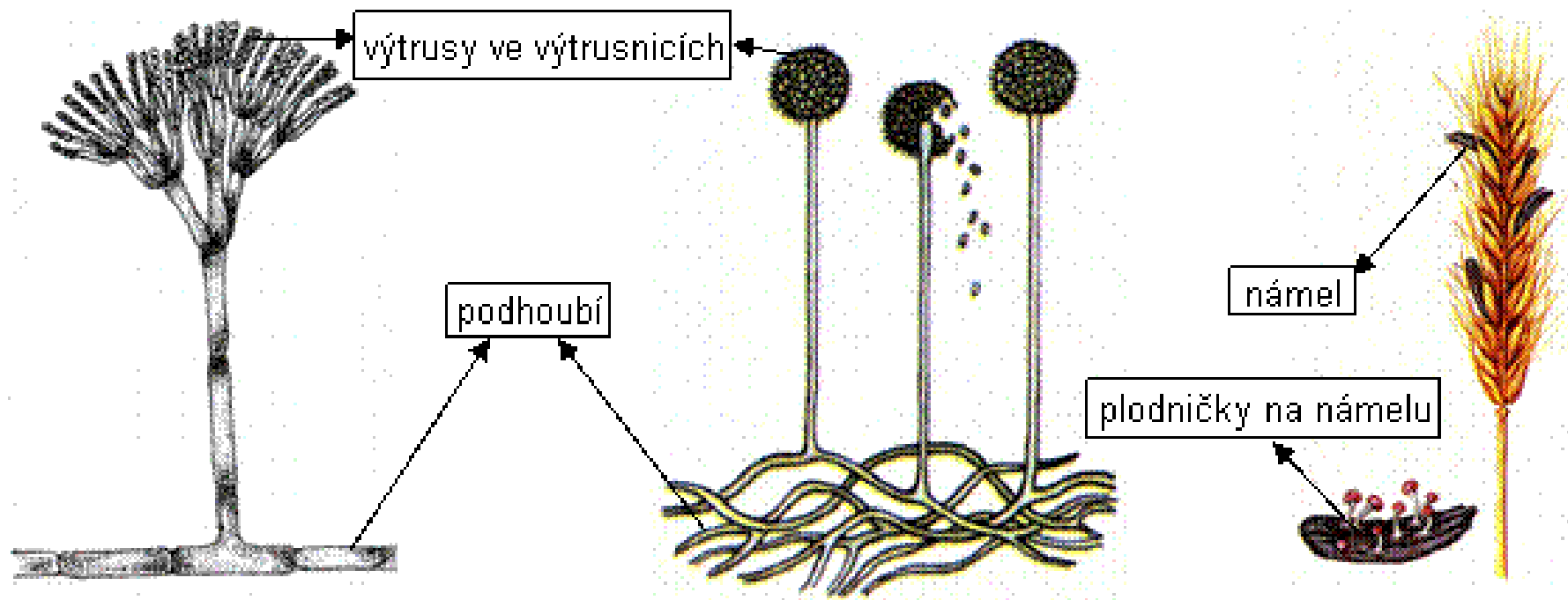
- parazit žitá a jiných trav
- tvoří podhoubí v semeníkú a mění ho v tmavý tvrdý útvar, tzv. černý námel
- námel je jedovatý
- některé látky z námele se používají k výrobě léčiv nebo drog (např. LSD)



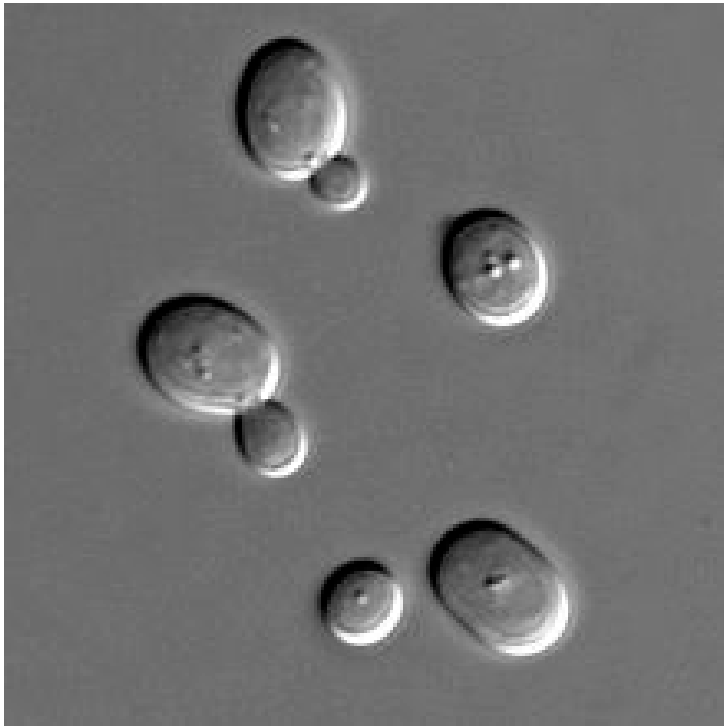
# Hlízenka ovocná







# Kvasinky



## **Den, kdy byl objeven penicilin**

<https://www.televizeznam.cz/video/slavnedny/den-kdy-byl-objeven-penicilin-28-zari-152032>