

SINICE

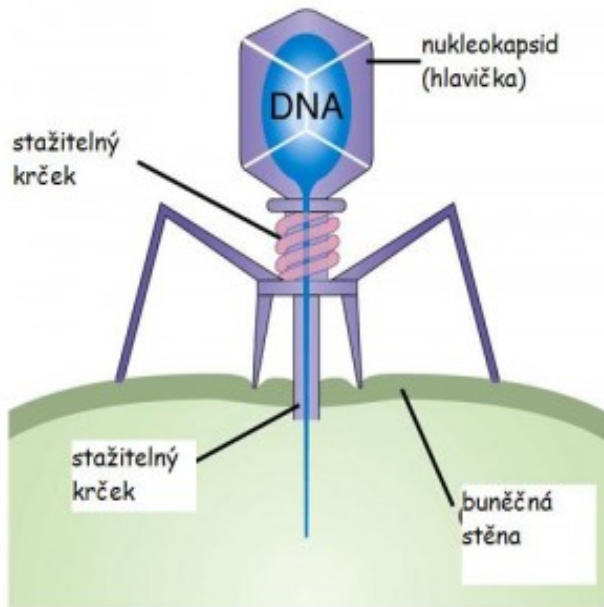


Rozdělení organismů podle stavby buňky

NEBUNĚČNÍ

= jejich tělo není tvořeno buňkou

Viry



BUNĚČNÍ

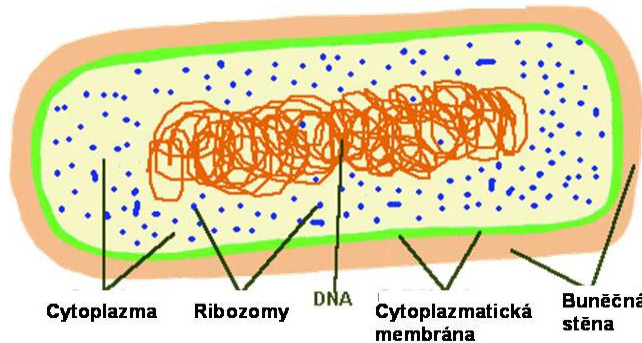
= tělo tvořeno buňkou

předjaderní

jádro nemá obal

bakterie, sinice

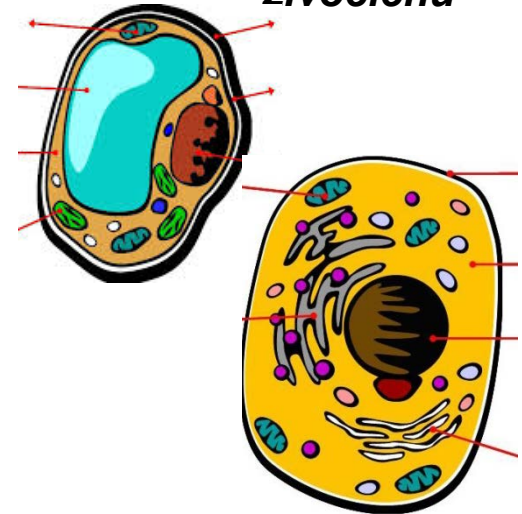
Typická prokaryotická bakterie



jaderní

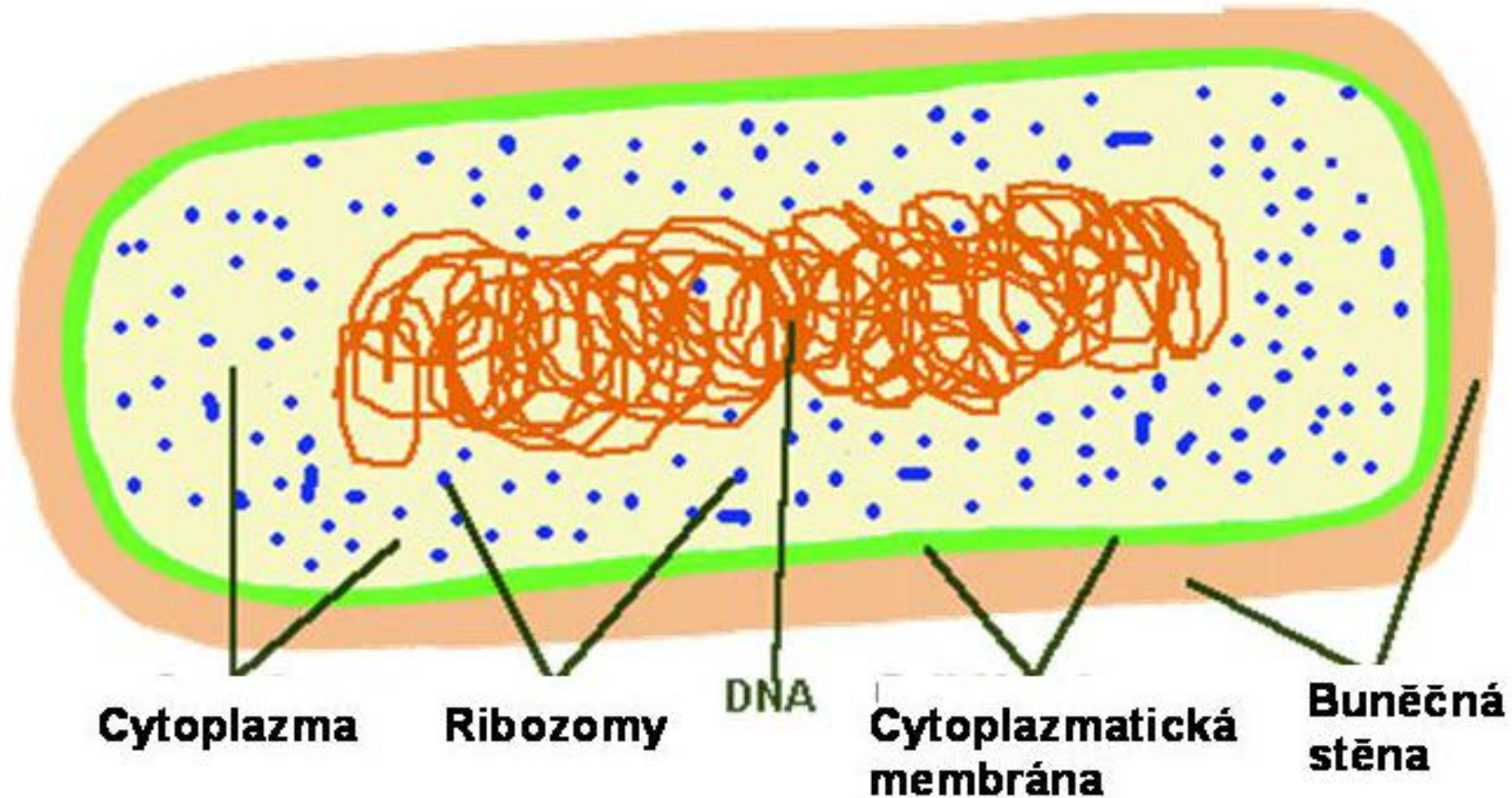
jádro v obalu

buňka rostlin, živočichů



Bezjaderná buňka

Bakterie – nemá ohraničené jádro



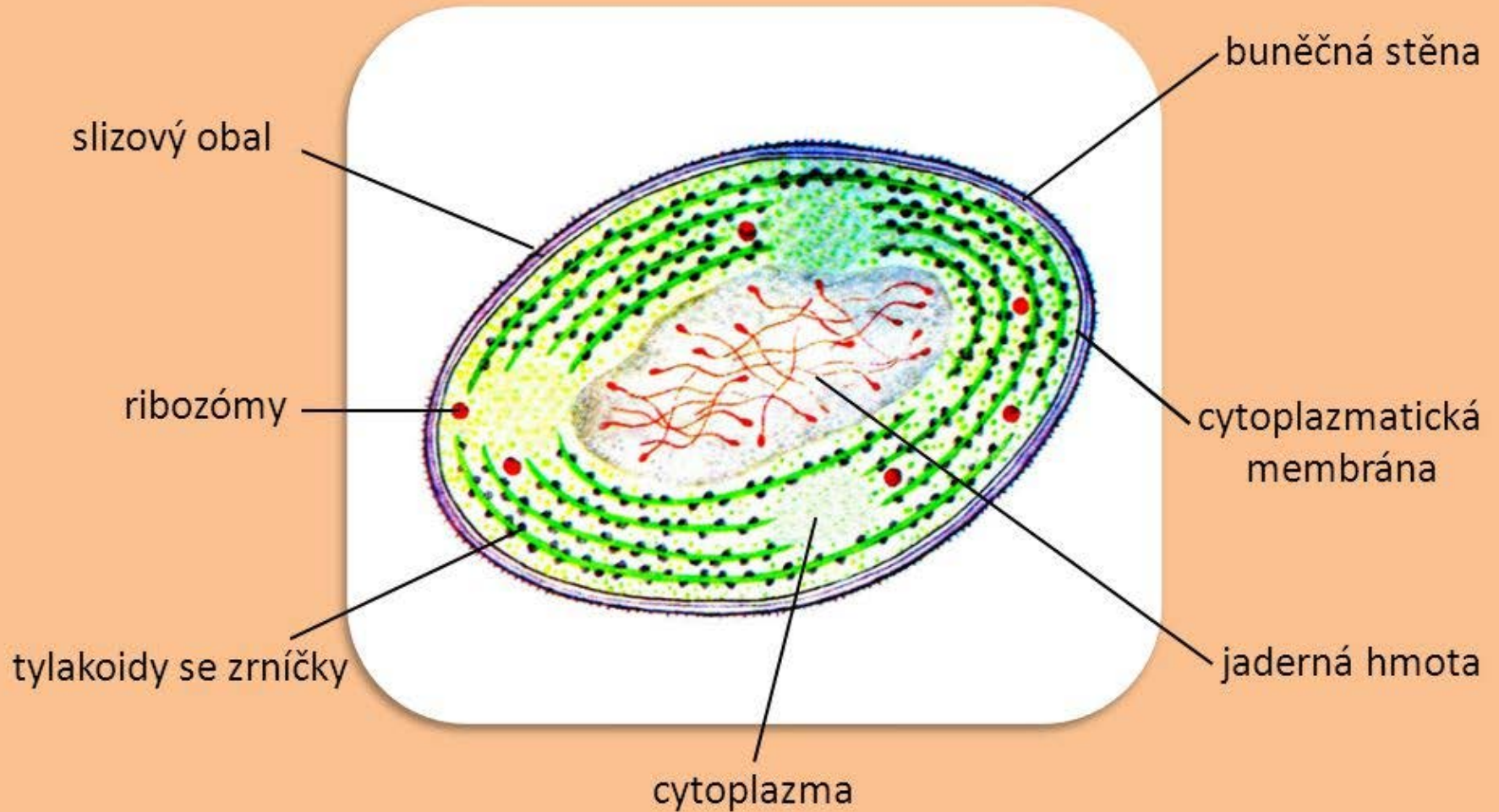
Hlavní význam sinic spočívá v tom, že vytvářejí velkou část kyslíku v atmosféře planety Země.



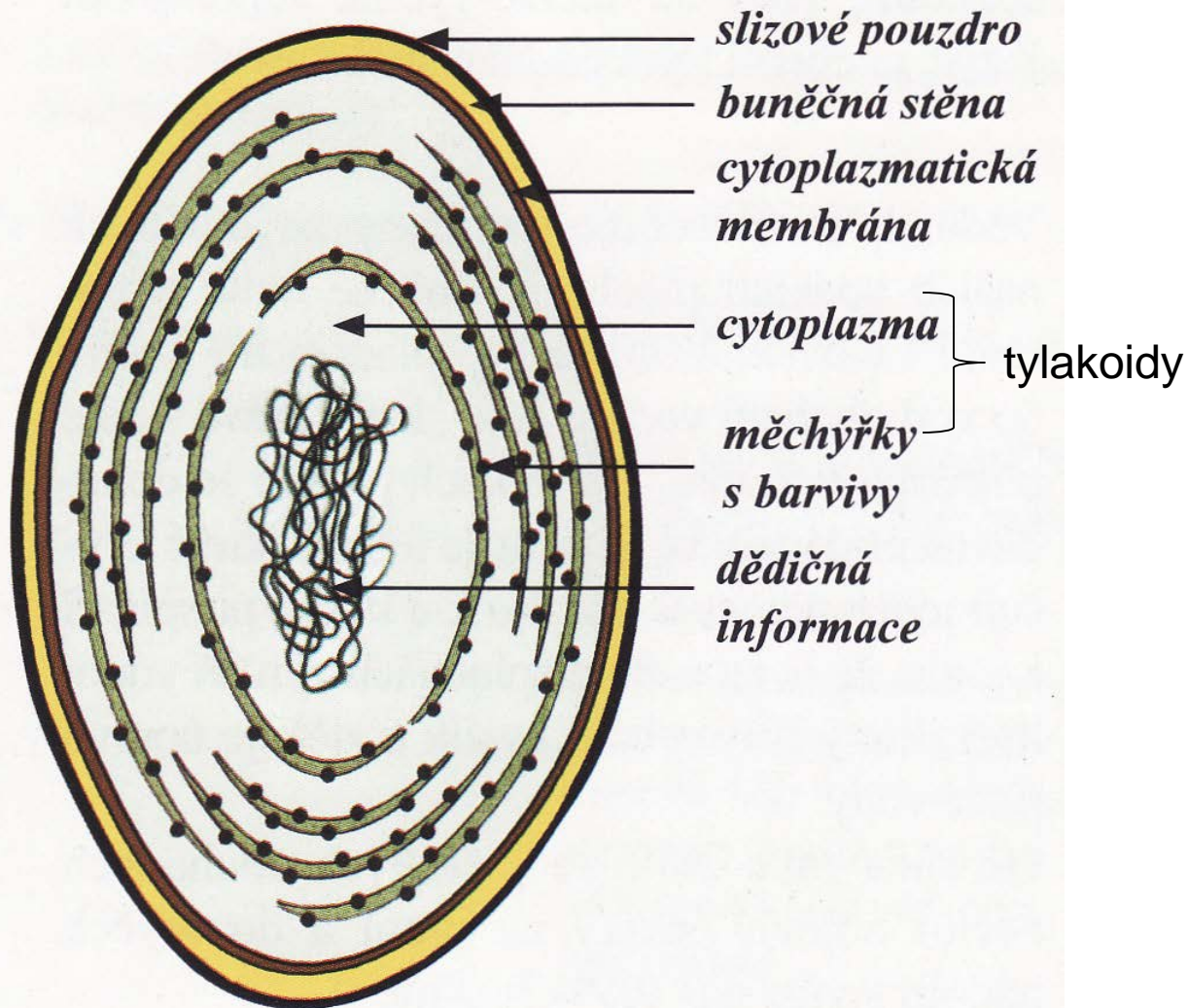
SINICE

- jsou mikroorganismy
- najdeme je všude (většinou ve vodě)
- patří k nejstarším organismům na Zemi
- patří mezi rostliny = obsahují zelené (chlorofyl) + červené + modré barvivo → modrozelené zbarvení

Stavba buňky sinice

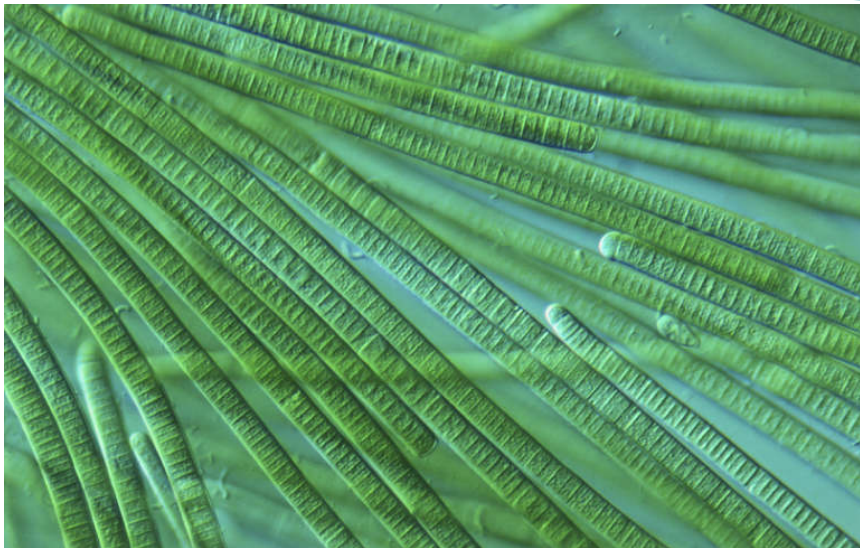


Sinice - stavba těla - 1 buňka





vláknitá

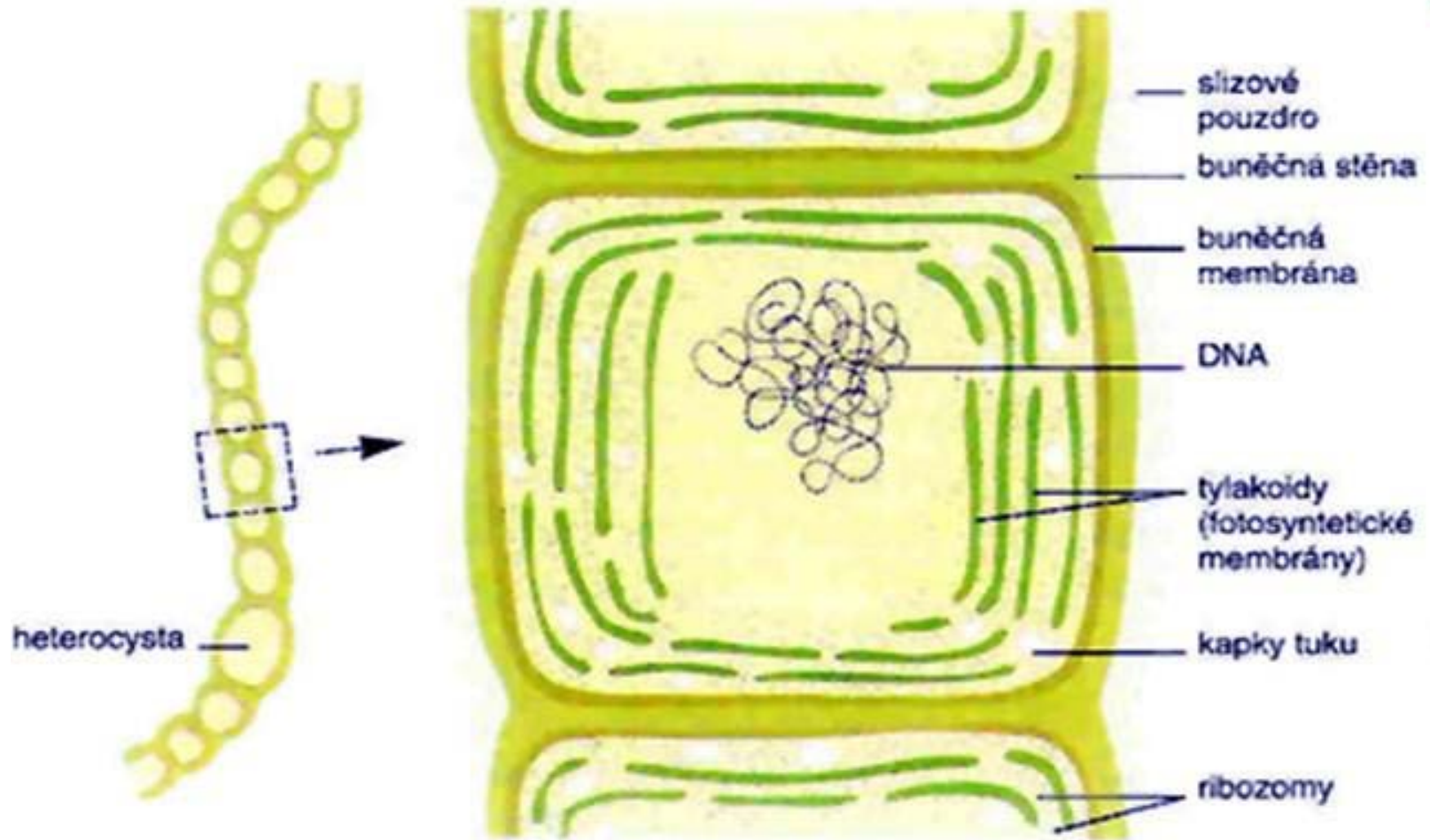


**Sinice - tělo
= STÉLKA**

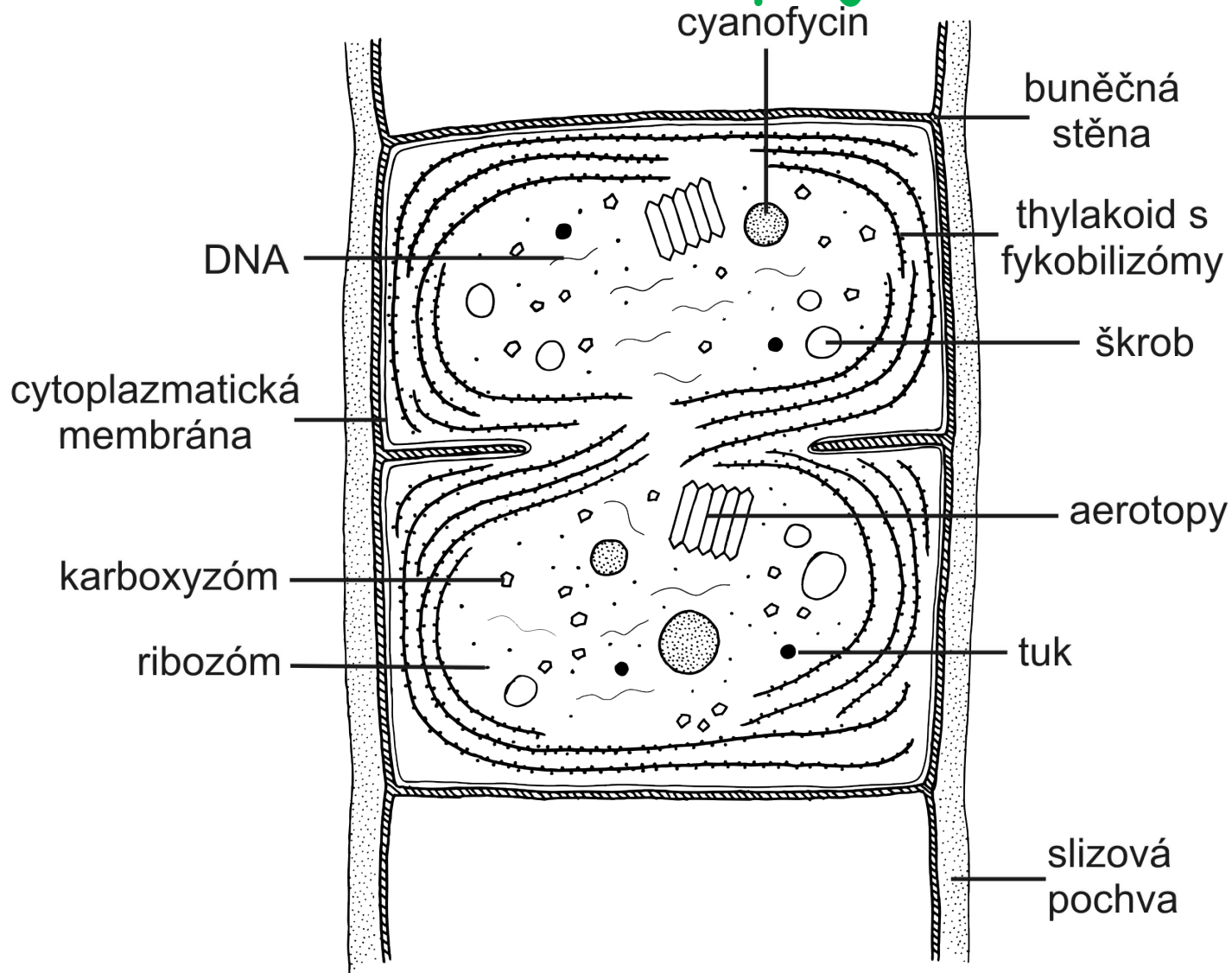
jednobuněčná



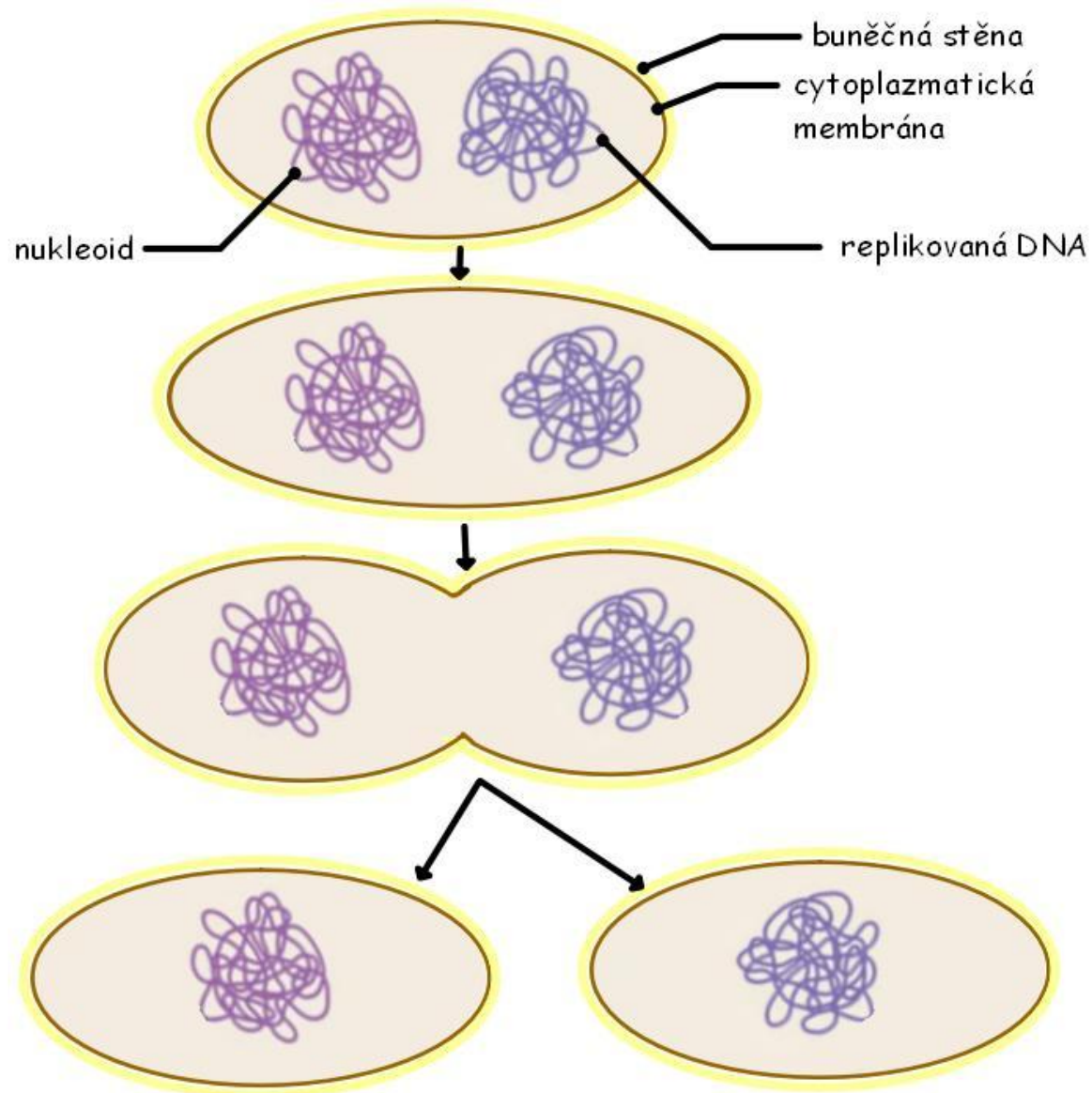
Sinice - spojené buňky - kolonie



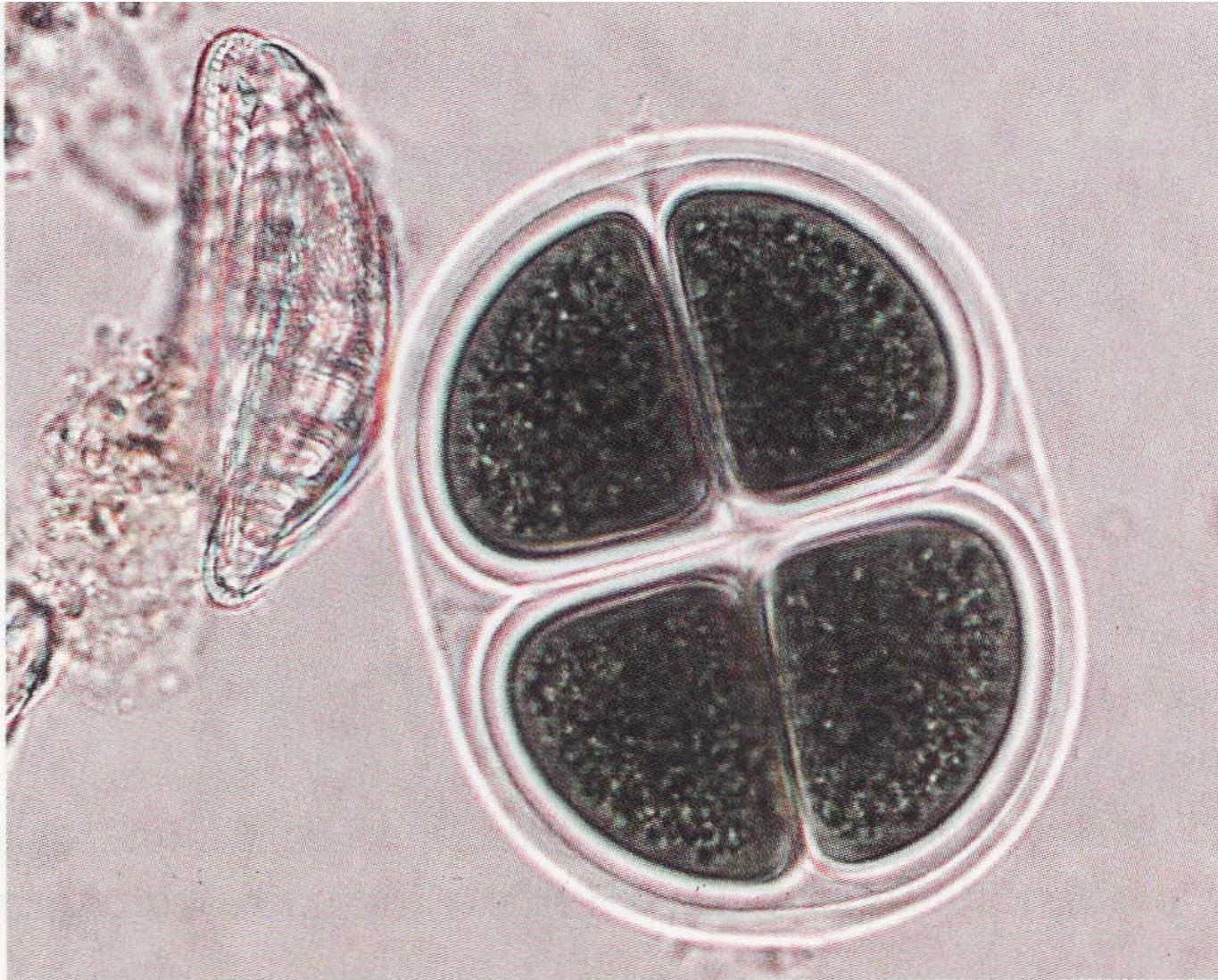
Sinice - více buněk spojené ve vlákno



Rozmnožování



Sinice - 1 buňka



Zástupci sinic

- DRKALKA



- JEDNOŘADKA

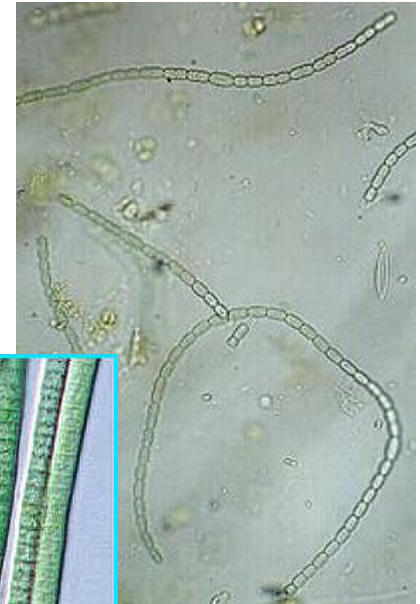


- SINIVKA



Sinice - více buněk spojené ve vlákáno

jednořadka



Význam sinic

kladný

- **produkce kyslíku**
- váží dusík = **hnojivo**
- **jídlo**
- **léčivě účinky**

Spirulina

Sinice – vynikající účinky při potlačování virových infekcí, chřipky, vir HIV, prevence rakoviny, nezbytný doplněk vegetariánů
• obsahuje karoten a vitamíny (nejvíce B 12)



záporný

- ve vodě **vyčerpávají kyslík** – úhyn ryb
- na hladinách vodní květ – **alergie, vyrážky**

