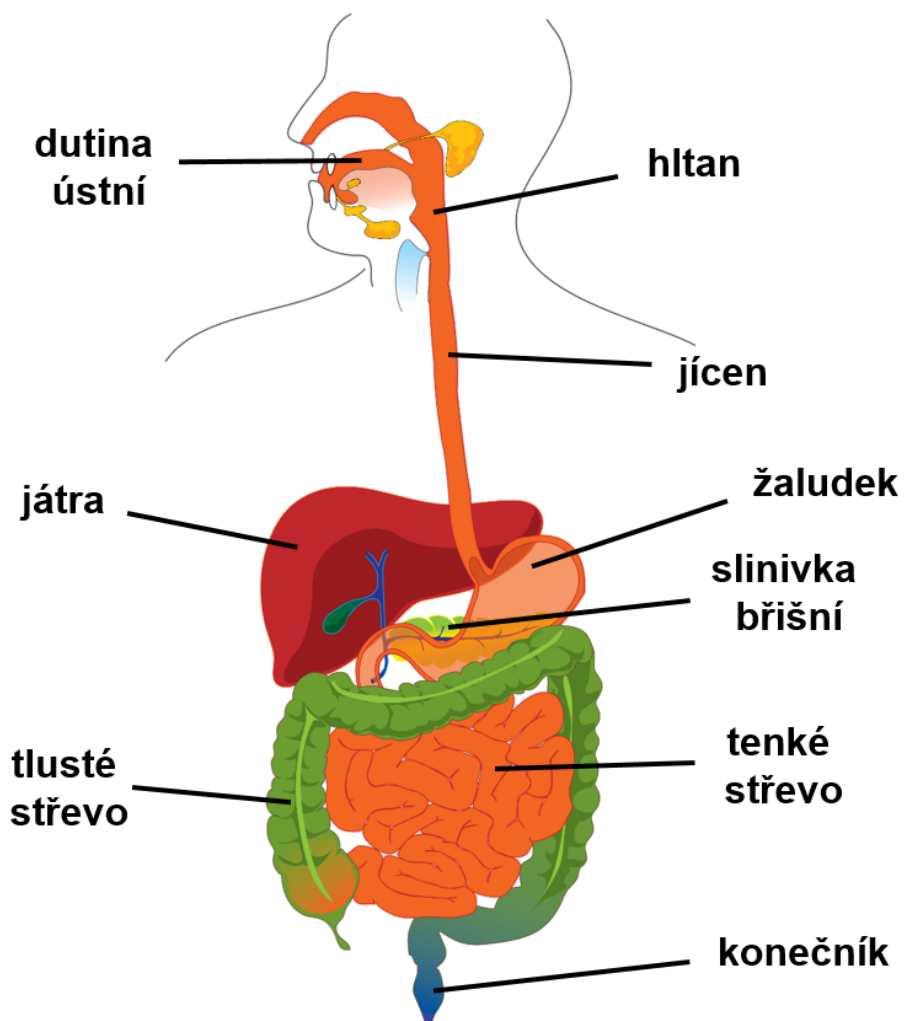


Pracovní list 11 – Trávicí a vylučovací soustava – řešení

1) Jaké jsou funkce trávicí soustavy?

- příjem a zpracování potravy
- vstřebávání živin do krve
- odstraňování nestrávených zbytků z těla

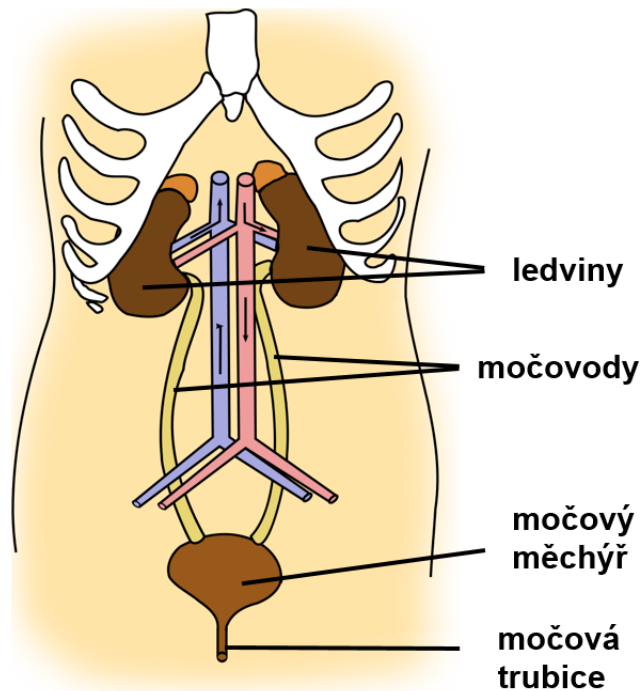
2) Popiš obrázek trávicí soustavy.



3) Jaké jsou funkce vylučovací soustavy?

- vylučuje z těla **odpadní látky**
- **reguluje** objem vody a obsah solí v těle

4) Popiš obrázek vylučovací soustavy.



5) Ledviny – jak vypadají a jaká je jejich funkce v těle?

- jsou párový orgán
- mají **fazolovitý tvar**
- jsou uloženy po stranách bederní páteře v tukovém obalu (ochrana před mechanickými otřesy a prochladnutím)
- **filtrují krev**
- **zachycují** škodlivé látky a přebytečnou vodu
- **vzniká zde moč**

6) Co jsou močovody?

- jsou párový orgán
- délka jednoho je asi 30 cm
- dopravují moč, která neustále vzniká v ledvinách, do močového měchýře

7) Popiš močový měchýř.

- je dutý, roztažitelný orgán
- slouží ke shromažďování moči
- u člověka má objem asi 500–800 ml