

Přírodověda pro 5. třídu (10)

Zdravím žáky 5. třídy s další přírodovědou.

Po Kožní soustavě následuje téma **Dýchací soustava**.

Posílám látku na celý týden, tak si ji rozdělte na dvě části, ať toho není najednou moc.

Člověk potřebuje ke svému životu neustálý přísun kyslíku, bez něho by rychle zahynul. Každá buňka v lidském těle potřebuje kyslík, aby mohla využívat energii obsaženou v živinách. A právě přísun kyslíku ze vzduchu zajišťuje **dýchací soustava**.

Posílám také prezentaci, abyste si mohli přečíst o dýchací soustavě to, co bychom si četli ve škole.

V online učebnici **Přírodověda 5** je **Dýchací soustava** na str. 43 (je tam interaktivní cvičení na sestavení dýchací soustavy).

Kdo chce, může se podívat na další díl seriálu Byl jednou jeden život – 8 **Dýchání** na odkazu:

https://www.youtube.com/watch?v=dDF8ptkj2AQ&list=PLKFZKkKW-yoZER_gf4mAzn7VzTZM33uMa&index=9&t=0s

V této kvalitě jsem to našel jen slovensky, ale snad tomu porozumíte.

-----Zápis do sešitu-----

Dýchací soustava

Funkce dýchací soustavy

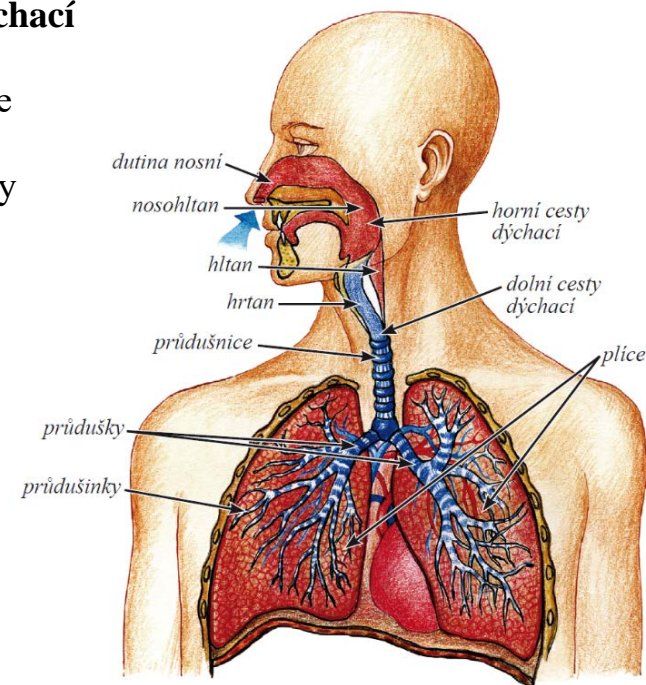
- nepřetržitě zajišťuje **přívod kyslíku** (O_2) ze vzduchu do krve a **odvádění oxidu uhličitého** (CO_2) z těla
- **zvlhčuje, předehřívá a čistí** vdechovaný vzduch

Dýchací soustavu tvoří:

- **dýchací cesty**
- **plíce**

Dýchací cesty dělíme na:

- **horní cesty dýchací**
 - dutina nosní
 - nosohltan
- **dolní cesty dýchací**
 - hrtan
 - průdušnice
 - průdušky
 - průdušinky



Dýchání

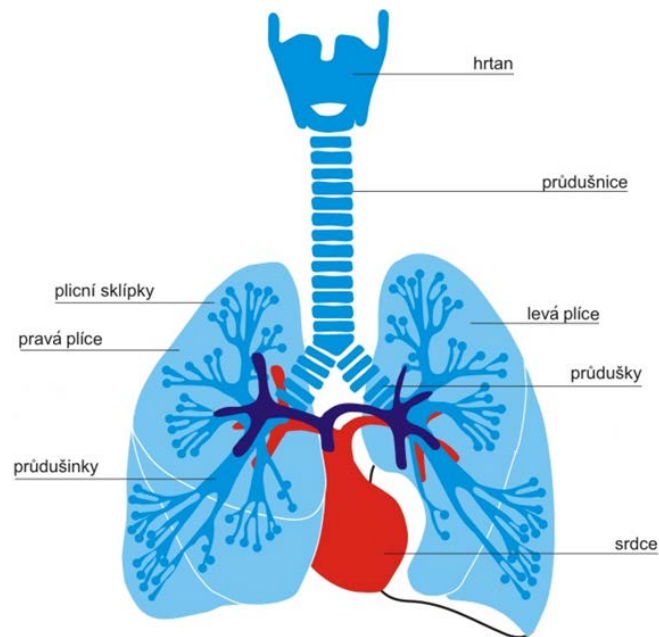
Vzduch vdechujeme **nosem** nebo **ústý**. Při dýchání nosem se v **dutině nosní** vdechovaný vzduch zvlhčí, oteplí a pročistí.

Vzduch pak proudí dále do **nosohltanu**, **hrtanu** a **průdušnice**. Ta se rozděluje na dvě **průdušky**, které vedou vzduch do **plic**.

V plicích se průdušky dále větví na **průdušinky**. Na jejich koncích jsou **plicní sklípky**.

Zde se vdechovaný kyslík vstřebává do krve a oxid uhličitý se naopak z krve dostává do plic.

Při výdechu je pak vylučován ven z těla.



Plíce

- párový orgán tvořený houbovitou tkání
- mají šedorůžovou barvu
- jsou rozděleny na **pravou a levou plíci**
- pravou plíci tvoří **tři laloky**, levou **dva laloky**