

Přírodověda pro 5. třídu (18)

Zdravím žáky 5. třídy s další přírodovědou.

Tento týden nás čeká poslední soustava v těle, a to **smyslová**.

Smyslové orgány nám umožňují vnímat, co se kolem nás děje. Člověk má pět smyslů: **zrak, sluch, čich, chuť** a **hmat**.

V online učebnici **Přírodověda 5** je **Smyslová soustava** na stranách **54** a **55**.

Posílám také prezentaci, abyste si mohli přečíst o smyslové soustavě další informace (kdo chodí do školy, bude se to tam učit).

Kdo chce, může se podívat na další díly seriálu Byl jednou jeden život – **11 Oko** a **12 Ucho**:

https://www.youtube.com/watch?v=4GHEkbBn6Kk&list=PLKFZKkKW-yoa1kaWGvz7-zttmU_Rw2hyd&index=4&t=0s

https://www.youtube.com/watch?v=6oS_xvj0yZo&list=PLKFZKkKW-yoa1kaWGvz7-zttmU_Rw2hyd&index=5&t=0s

Smyslová soustava

Pomocí smyslových orgánů si vytváříme **kontakt s okolním prostředím** a **reagujeme na jeho změny**.

Člověk má pět základních smyslů:

- **zrak**
- **sluch**
- **čich**
- **chuť**
- **hmat**

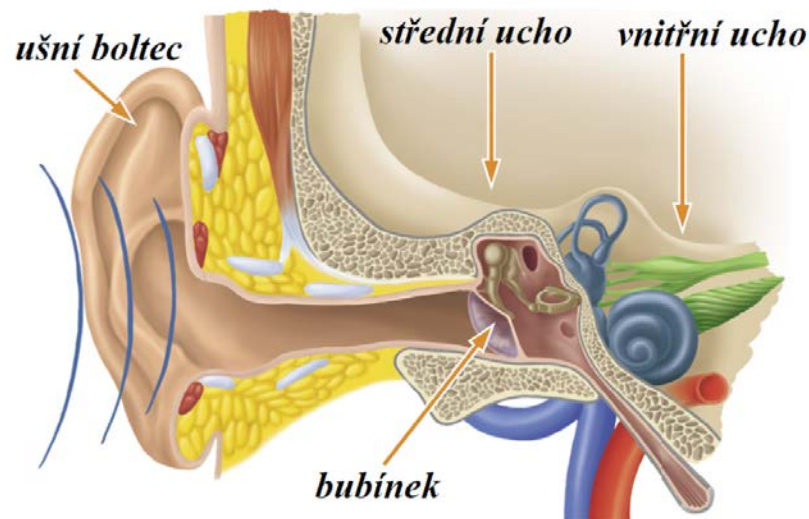
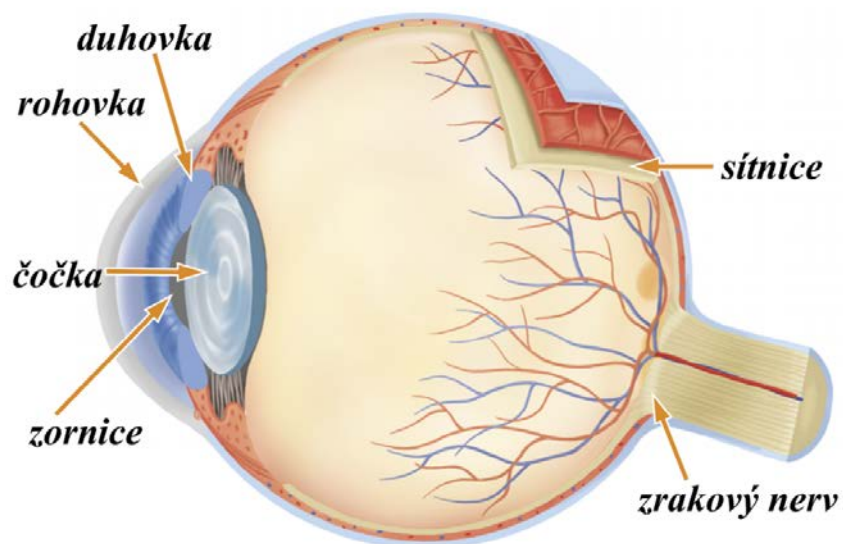
Zrak

Orgánem zraku je **oko**. Zrak poskytuje člověku **nejvíce informací**. Okem vnímáme **světlo, barvu, tvar, velikost předmětů** a také **pohyb**.

Světlo prochází dovnitř oka přes **rohovku, zornici** a **čočku** a dopadá na **sítnici**. Tam vzniká **obraz** toho, co vidíme. Tento obraz je pomocí **zrakového nervu** přiváděn do **mozku** do zrakového centra.

Část oka, která má u různých lidí jinou barvu, se nazývá **duhovka**.

-----Zápis do sešitu-----



Sluch

Orgánem sluchu je ucho. Ušní boltec zachycuje zvuky, které jsou vedeny až do **vnitřního ucha**. Zde je sluchové ústrojí, které vnímá zvuk a pomocí sluchového nervu vede informace do **mozku** do sluchového centra.

Kromě toho má vnitřní ucho důležitý úkol při **vnímání polohy těla a udržování rovnováhy**.

Čich

Čichovým orgánem je nos. Jsou v něm umístěny čichové buňky, které reagují na **vůně a pachy**. Posílají signál do mozku. Díky čichu vnímáme např. vůni květin nebo dobrého jídla.

Pokud jsme nějakému pachu vystaveni delší dobu, naše vnímání otupí a my ho po nějaké době přestaneme cítit.

Chuť

Chuťovým orgánem je jazyk. Chuť vnímáme pomocí **chuťových pohárků** umístěných na jeho povrchu.

Rozeznáváme čtyři základní chuti – **sladkou, slanou, hořkou a kyselou**. Další chuti vznikají jejich kombinacemi.

Z jazyka jsou informace o chuti vedeny do **mozku**.

K rozpoznání chutí je důležitý čich.

Hmat

Orgánem hmatu je kůže, ve které jsou umístěna hmatová tělíska.

Pomocí nich vnímáme **dotyk, tlak, teplo, chlad** nebo **bolest**.

Nejvíce hmatových tělísek se nachází na konečcích prstů, dlaní, chodidel a v okolí rtů.